

شاخص قیمت مصرف کننده – تیر ۱۴۰۱

تاریخ انتشار: ۱۴۰۱/۰۵/۰۱

افزایش نرخ تورم نقطه‌ای خانوارهای کشور

منظور از نرخ تورم نقطه‌ای، درصد تغییر عدد شاخص قیمت، نسبت به ماه مشابه سال قبل می‌باشد. نرخ تورم نقطه‌ای در تیر ماه ۱۴۰۱ به عدد ۵۴.۰ درصد رسیده است؛ یعنی خانوارهای کشور به طور میانگین ۵۴.۰ درصد بیشتر از تیر ۱۴۰۰ برای خرید یک «مجموعه کالاها و خدمات یکسان» هزینه کرده‌اند.

نرخ تورم نقطه‌ای تیر ماه ۱۴۰۱ در مقایسه با ماه قبل ۱.۵ واحد درصد افزایش یافته است. نرخ تورم نقطه‌ای گروه عمده «خوراکی‌ها، آشامیدنی‌ها و دخانیات» با افزایش ۴.۴ واحد درصدی به ۸۶.۰ درصد و گروه «کالاهای غیرخوراکی و خدمات» با افزایش ۰.۱ واحد درصدی به ۳۶.۹ درصد رسیده است.

این در حالی است که نرخ تورم نقطه‌ای برای خانوارهای شهری ۵۲.۸ درصد می‌باشد که نسبت به ماه قبل ۱.۴ واحد درصد افزایش داشته است. همچنین این نرخ برای خانوارهای روستایی ۶۰.۷ درصد بوده که نسبت به ماه قبل ۲.۵ واحد درصد افزایش داشته است.

کاهش نرخ تورم ماهانه خانوارهای کشور

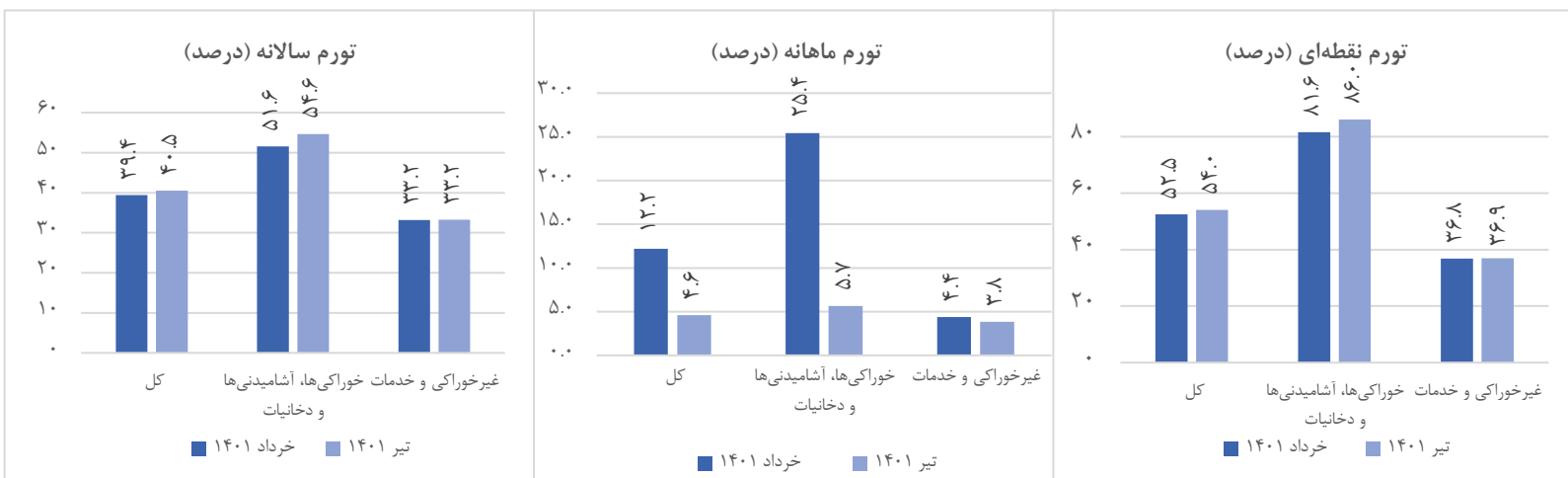
منظور از نرخ تورم ماهانه، درصد تغییر عدد شاخص قیمت، نسبت به ماه قبل می‌باشد. نرخ تورم ماهانه تیر ۱۴۰۱ به ۴.۶ درصد رسیده که در مقایسه با همین اطلاع در ماه قبل، ۷.۶ واحد درصد کاهش داشته است. تورم ماهانه برای گروه‌های عمده «خوراکی‌ها، آشامیدنی‌ها و دخانیات» و «کالاهای غیرخوراکی و خدمات» به ترتیب ۵.۷ درصد و ۳.۸ درصد بوده است.

این در حالی است که نرخ تورم ماهانه برای خانوارهای شهری ۴.۵ درصد می‌باشد که نسبت به ماه قبل ۷.۰ واحد درصد کاهش داشته است. همچنین این نرخ برای خانوارهای روستایی ۴.۸ درصد بوده که نسبت به ماه قبل ۱۱.۰ واحد درصد کاهش داشته است.

افزایش نرخ تورم سالانه خانوارهای کشور

منظور از نرخ تورم سالانه، درصد تغییر میانگین اعداد شاخص قیمت در یک سال منتهی به ماه جاری، نسبت به دوره مشابه قبل از آن می‌باشد. نرخ تورم سالانه تیر ماه ۱۴۰۱ برای خانوارهای کشور به ۴۰.۵ درصد رسیده که نسبت به همین اطلاع در ماه قبل، ۱.۱ واحد درصد افزایش نشان می‌دهد.

همچنین نرخ تورم سالانه برای خانوارهای شهری و روستایی به ترتیب ۴۰.۰ درصد و ۴۳.۲ درصد می‌باشد که برای خانوارهای شهری ۱.۱ واحد درصد افزایش و برای خانوارهای روستایی ۱.۴ واحد درصد افزایش داشته است.

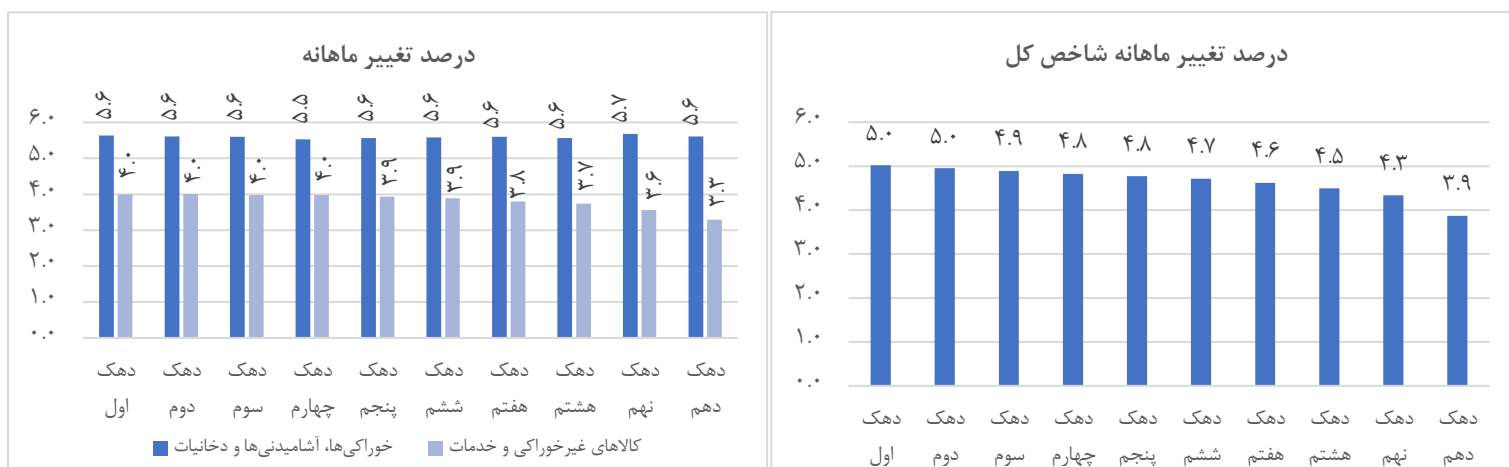


در گروه عمده «خوراکی‌ها، آشامیدنی‌ها و دخانیات» بیشترین افزایش قیمت نسبت به ماه قبل مربوط به گروه «گوشت قرمز و گوشت ماکیان» (مرغ ماشینی، سوسیس و کالباس)، گروه «لبنیات و تخم مرغ» (دوغ پاستوریزه، خامه و تخم مرغ) و گروه «نان و غلات» (انواع برنج ایرانی، کیک و بیسکویت) می‌باشد. در گروه عمده «کالاهای غیرخوراکی و خدمات»، گروه «بهداشت و درمان» (خدمات طبی سرپایی و خدمات بیمارستانی)، گروه «هتل و رستوران» (هزینه هتل و تالار پذیرایی) و گروه «مبلمان و لوازم خانگی» (انواع شوینده) بیشترین افزایش قیمت را نسبت به ماه قبل داشته‌اند.

درصد تغییرات شاخص قیمت در دهک‌های هزینه‌ای کل کشور در ماه جاری

دامنه تغییرات نرخ تورم سالانه در تیر ماه ۱۴۰۱ برای دهک‌های مختلف هزینه‌ای از ۳۸.۹ درصد برای دهک دهم تا ۴۴.۸ درصد برای دهک اول است.

نمودار درصد تغییر شاخص نسبت به ماه قبل برای دهک‌های مختلف هزینه‌ای در شاخص کل و گروه‌های عمده «خوراکی‌ها، آشامیدنی‌ها و دخانیات» و «غیرخوراکی و خدمات» به صورت زیر است:



اطلاعات تماس

اطلاعات بیشتر در مورد شاخص قیمت مصرف کننده ماه جاری، در فایل پیوست موجود می‌باشد.

اطلاعات سری زمانی شاخص قیمت مصرف کننده خانوارهای کشور:

www.amar.org.ir

اطلاعات سری زمانی شاخص قیمت مصرف کننده دهک‌های هزینه‌ای کشور:

www.amar.org.ir

آدرس: خیابان دکتر فاطمی، بین رهی معیری و پروین اعتصامی، پلاک ۲۱۱ تلفن ۸۵۱۰۰ - کدپستی ۱۴۱۴۶۶۳۱۱۱

تاریخ انتشار گزارش ماه آینده: ۱۴۰۱/۰۶/۰۱

۱۳۹۵=۱۰۰

جدول ۱- شاخص قیمت کالاها و خدمات مصرفی خانوار (CPI)

شرح	شاخص کل		خوراکی‌ها، آشامیدنی‌ها و دخانیات		کالاهای غیرخوراکی و خدمات	
	خرداد ۱۴۰۱	تیر ۱۴۰۱	خرداد ۱۴۰۱	تیر ۱۴۰۱	خرداد ۱۴۰۱	تیر ۱۴۰۱
کل کشور	۴۸۲.۱	۵۰۴.۳	۷۳۶.۹	۷۷۸.۵	۳۸۶.۷	۴۰۱.۶
شهری	۴۷۳.۲	۴۹۴.۷	۷۳۹.۶	۷۸۱.۴	۳۸۴.۳	۳۹۹.۰
روستایی	۵۳۱.۹	۵۵۷.۶	۷۲۷.۱	۷۶۸.۳	۴۰۳.۸	۴۱۹.۴

جدول ۲- درصد تغییر ماهانه شاخص (CPI)

شرح	شاخص کل		خوراکی‌ها، آشامیدنی‌ها و دخانیات		کالاهای غیرخوراکی و خدمات	
	خرداد ۱۴۰۱	تیر ۱۴۰۱	خرداد ۱۴۰۱	تیر ۱۴۰۱	خرداد ۱۴۰۱	تیر ۱۴۰۱
کل کشور	۱۲.۲	۴.۶	۲۵.۴	۵.۷	۴.۴	۳.۸
شهری	۱۱.۵	۴.۵	۲۵.۱	۵.۶	۴.۲	۳.۸
روستایی	۱۵.۸	۴.۸	۲۶.۷	۵.۷	۵.۲	۳.۹

جدول ۳- درصد تغییرات شاخص (CPI) نسبت به ماه مشابه سال قبل

شرح	شاخص کل		خوراکی‌ها، آشامیدنی‌ها و دخانیات		کالاهای غیرخوراکی و خدمات	
	خرداد ۱۴۰۱	تیر ۱۴۰۱	خرداد ۱۴۰۱	تیر ۱۴۰۱	خرداد ۱۴۰۱	تیر ۱۴۰۱
کل کشور	۵۲.۵	۵۴.۰	۸۱.۶	۸۶.۰	۳۶.۸	۳۶.۹
شهری	۵۱.۴	۵۲.۸	۸۱.۵	۸۵.۸	۳۶.۸	۳۶.۹
روستایی	۵۸.۲	۶۰.۷	۸۲.۰	۸۶.۸	۳۷.۰	۳۷.۵

جدول ۴- نرخ تورم ۱۲ ماهه شاخص

شرح	شاخص کل		خوراکی‌ها، آشامیدنی‌ها و دخانیات		کالاهای غیرخوراکی و خدمات	
	خرداد ۱۴۰۱	تیر ۱۴۰۱	خرداد ۱۴۰۱	تیر ۱۴۰۱	خرداد ۱۴۰۱	تیر ۱۴۰۱
کل کشور	۳۹.۴	۴۰.۵	۵۱.۶	۵۴.۶	۳۳.۲	۳۳.۲
شهری	۳۸.۹	۴۰.۰	۵۲.۰	۵۵.۰	۳۲.۹	۳۳.۰
روستایی	۴۱.۸	۴۳.۲	۴۹.۹	۵۳.۲	۳۴.۸	۳۴.۵

۱۳۹۵=۱۰۰

جدول ۵.۱- شاخص قیمت کالاها و خدمات مصرفی خانوارهای کشور بر حسب بخش‌های اصلی و برخی گروه‌ها و طبقات کالایی در تیر ماه سال ۱۴۰۱

درصد تغییرات شاخص			شاخص	ضریب اهمیت	شرح
دوازده ماه منتهی به ماه جاری نسبت به دوره مشابه سال قبل	نسبت به ماه مشابه سال قبل	نسبت به ماه قبل			
۴۰.۵	۵۴.۰	۴.۶	۵۰۴.۳	۱۰۰.۰۰	شاخص کل
۵۵.۱	۸۷.۰	۵.۷	۷۸۰.۲	۲۶.۶۴	۱- خوراکی‌ها و آشامیدنی‌ها
۵۵.۹	۹۰.۲	۵.۸	۷۸۴.۱	۲۵.۵۵	خوراکی‌ها
۵۸.۶	۱۰۱.۱	۵.۷	۶۶۷.۰	۶.۶۷	نان و غلات
۴۱.۹	۶۵.۷	۱۰.۲	۷۳۴.۲	۵.۹۱	گوشت قرمز، سفید و فرآورده‌های آن‌ها
۴۰.۱	۶۹.۶	۱۱.۶	۷۴۴.۴	۵.۱۴	گوشت قرمز و گوشت ماکیان
۵۳.۲	۴۱.۴	۱.۰	۶۶۶.۵	۰.۷۷	ماهی‌ها و صدف‌داران
۶۵.۲	۱۱۹.۲	۷.۷	۹۱۱.۷	۲.۸۰	شیر، پنیر و تخم‌مرغ
۹۱.۱	۲۹۳.۱	۳.۰	۱۶۶۶.۵	۱.۲۹	روغن‌ها و چربی‌ها
۴۴.۷	۵۰.۱	۵.۱	۶۸۶.۷	۳.۴۳	میوه و خشکبار
۶۷.۶	۷۱.۶	۰.۳	۸۱۸.۱	۳.۰۲	سبزیجات (سبزی‌ها و حبوبات)
۵۹.۷	۷۵.۲	۴.۹	۷۴۱.۳	۱.۴۴	شکر، مربا، عسل، شکلات و شیرینی(قند، شکر و شیرینی‌ها)
۵۷.۵	۷۴.۴	۵.۴	۶۵۸.۸	۰.۹۸	محصولات خوراکی طبقه‌بندی نشده در جای دیگر
۳۹.۷	۳۰.۲	۳.۷	۶۸۹.۸	۱.۱۰	چای، قهوه، کاکائو، نوشابه و آب میوه (نوشابه‌های غیرالکلی)
۳۶.۳	۴۶.۷	۳.۴	۷۰۲.۱	۰.۵۹	۲- دخانیات
۴۸.۷	۴۹.۰	۳.۶	۵۷۲.۳	۴.۷۸	۳- پوشاک و کفش
۲۷.۷	۳۱.۴	۳.۹	۳۰۳.۱	۳۵.۵۰	۴- مسکن، آب، برق، گاز و سایر سوخت‌ها
۲۸.۱	۳۱.۸	۳.۹	۳۱۲.۳	۳۱.۱۲	مسکن
۲۷.۹	۳۱.۴	۳.۸	۳۱۰.۲	۳۰.۷۲	اجاره
۴۱.۶	۵۲.۴	۱۰.۸	۴۷۶.۶	۰.۴۱	خدمات نگهداری و تعمیر واحد مسکونی (خدمت)
۲۴.۱	۲۷.۸	۳.۵	۲۳۷.۲	۴.۳۸	آب، برق و سوخت
۳۶.۹	۳۷.۰	۴.۱	۶۲۴.۰	۳.۹۳	۵- مبلمان و لوازم خانگی و نگهداری معمول آن‌ها
۳۵.۷	۳۶.۶	۶.۱	۳۷۶.۰	۷.۱۴	۶- بهداشت و درمان
۳۵.۷	۴۱.۷	۳.۱	۵۸۸.۲	۹.۴۱	۷- حمل و نقل
۵.۰	۱۰.۸	۱.۰	۱۹۵.۵	۲.۸۷	۸- ارتباطات
۳۲.۵	۳۱.۹	۲.۹	۵۵۸.۶	۱.۶۵	۹- تفریح و فرهنگ
۲۶.۷	۳۰.۹	۳.۹	۲۸۶.۴	۱.۸۶	۱۰- آموزش
۶۵.۹	۸۴.۷	۵.۸	۶۴۱.۷	۱.۴۴	۱۱- هتل و رستوران
۳۶.۱	۳۷.۶	۳.۰	۵۰۵.۰	۴.۱۸	۱۲- کالاها و خدمات متفرقه

درصد تغییرات شاخص			شاخص	ضریب اهمیت	شرح
دوازده ماه منتهی به ماه جاری نسبت به دوره مشابه سال قبل	نسبت به ماه مشابه سال قبل	نسبت به ماه قبل			
۴۰.۰	۵۲.۸	۴.۵	۴۹۴.۷	۱۰۰.۰۰	شاخص کل
۵۵.۴	۸۶.۷	۵.۷	۷۸۲.۸	۲۴.۵۳	۱- خوراکی‌ها و آشامیدنی‌ها
۵۶.۱	۸۹.۶	۵.۸	۷۸۶.۵	۲۳.۵۷	خوراکی‌ها
۶۱.۳	۱۰۵.۹	۵.۹	۶۸۳.۲	۵.۹۸	نان و غلات
۴۱.۹	۶۵.۰	۹.۶	۷۳۴.۲	۵.۵۴	گوشت قرمز، سفید و فرآورده‌های آن‌ها
۴۰.۱	۶۸.۹	۱۰.۹	۷۴۴.۶	۴.۷۹	گوشت قرمز و گوشت ماکیان
۵۳.۲	۴۱.۶	۰.۹	۶۶۸.۴	۰.۷۶	ماهی‌ها و صدف‌داران
۶۵.۴	۱۱۹.۷	۷.۷	۹۳۰.۷	۲.۷۰	شیر، پنیر و تخم‌مرغ
۹۴.۵	۲۹۳.۴	۳.۱	۱۶۴۳.۲	۱.۱۵	روغن‌ها و چربی‌ها
۴۴.۵	۴۸.۹	۵.۳	۶۸۸.۸	۳.۳۱	میوه و خشکبار
۶۶.۴	۶۸.۸	۰.۱	۸۰۰.۱	۲.۷۰	سبزیجات (سبزی‌ها و حبوبات)
۵۹.۰	۷۳.۲	۵.۱	۷۳۳.۴	۱.۳۰	شکر، مربا، عسل، شکلات و شیرینی (قند، شکر و شیرینی‌ها)
۵۷.۲	۷۳.۸	۵.۳	۶۶۱.۸	۰.۸۹	محصولات خوراکی طبقه‌بندی نشده در جای دیگر
۴۱.۰	۳۰.۵	۳.۵	۶۹۲.۴	۰.۹۶	چای، قهوه، کاکائو، نوشابه و آب میوه (نوشابه‌های غیرالکلی)
۳۷.۹	۴۷.۳	۳.۳	۷۱۰.۹	۰.۵۰	۲- دخانیات
۴۸.۴	۴۸.۶	۳.۶	۵۶۴.۱	۴.۵۲	۳- پوشاک و کفش
۲۷.۷	۳۱.۶	۴.۰	۳۰۶.۵	۳۸.۰۷	۴- مسکن، آب، برق، گاز و سایر سوخت‌ها
۲۸.۱	۳۱.۸	۴.۰	۳۱۴.۵	۳۴.۱۰	مسکن
۲۷.۹	۳۱.۶	۳.۹	۳۱۲.۹	۳۳.۷۳	اجاره
۳۷.۹	۵۱.۵	۱۳.۵	۴۶۴.۲	۰.۳۷	خدمات نگهداری و تعمیر واحد مسکونی (خدمت)
۲۴.۳	۲۸.۵	۳.۳	۲۳۷.۹	۳.۹۷	آب، برق و سوخت
۳۷.۰	۳۷.۰	۴.۲	۶۱۲.۶	۳.۶۴	۵- مبلمان و لوازم خانگی و نگهداری معمول آن‌ها
۳۵.۸	۳۶.۸	۶.۰	۳۷۶.۲	۷.۱۳	۶- بهداشت و درمان
۳۵.۸	۴۱.۷	۲.۹	۵۹۸.۸	۹.۴۴	۷- حمل و نقل
۵.۲	۱۱.۳	۱.۱	۱۹۸.۴	۲.۸۵	۸- ارتباطات
۳۳.۰	۳۲.۴	۲.۹	۵۶۰.۹	۱.۶۴	۹- تفریح و فرهنگ
۲۶.۹	۳۱.۱	۳.۹	۲۸۷.۱	۲.۰۲	۱۰- آموزش
۶۶.۷	۸۴.۵	۵.۷	۶۴۱.۲	۱.۵۴	۱۱- هتل و رستوران
۳۶.۰	۳۷.۳	۳.۰	۵۰۴.۲	۴.۱۳	۱۲- کالاها و خدمات متفرقه

درصد تغییرات شاخص			شاخص	ضریب اهمیت	شرح
دوازده ماه منتهی به ماه جاری نسبت به دوره مشابه سال قبل	نسبت به ماه مشابه سال قبل	نسبت به ماه قبل			
۴۳.۲	۶۰.۷	۴.۸	۵۵۷.۶	۱۰۰.۰۰	شاخص کل
۵۴.۰	۸۸.۳	۵.۷	۷۷۰.۹	۳۸.۴۸	۱- خوراکی‌ها و آشامیدنی‌ها
۵۵.۱	۹۲.۲	۵.۸	۷۷۵.۵	۳۶.۶۰	خوراکی‌ها
۵۰.۰	۸۶.۱	۵.۳	۶۱۵.۶	۱۰.۵۶	نان و غلات
۴۱.۹	۶۸.۶	۱۲.۹	۷۳۴.۰	۷.۹۶	گوشت قرمز، سفید و فرآورده‌های آن‌ها
۴۰.۴	۷۲.۳	۱۴.۳	۷۴۳.۳	۷.۱۰	گوشت قرمز و گوشت ماکیان
۵۳.۴	۴۰.۴	۱.۲	۶۵۷.۰	۰.۸۶	ماهی‌ها و صدف‌داران
۶۴.۶	۱۱۶.۶	۷.۷	۸۲۵.۶	۳.۳۳	شیر، پنیر و تخم‌مرغ
۸۱.۴	۲۹۲.۰	۲.۶	۱۷۳۸.۹	۲.۰۶	روغن‌ها و چربی‌ها
۴۵.۹	۵۶.۰	۴.۳	۶۷۶.۹	۴.۱۰	میوه و خشکبار
۷۱.۴	۸۰.۳	۰.۹	۸۷۴.۵	۴.۸۲	سبزیجات (سبزی‌ها و حبوبات)
۶۱.۹	۸۱.۹	۴.۱	۷۶۶.۸	۲.۲۵	شکر، مربا، عسل، شکلات و شیرینی(قند، شکر و شیرینی‌ها)
۵۸.۶	۷۶.۵	۵.۷	۶۴۹.۱	۱.۵۳	محصولات خوراکی طبقه‌بندی نشده در جای دیگر
۳۶.۲	۲۹.۳	۴.۴	۶۸۲.۴	۱.۸۸	چای، قهوه، کاکائو، نوشابه و آب میوه (نوشابه‌های غیرالکلی)
۳۲.۵	۴۵.۳	۳.۷	۶۸۰.۴	۱.۱۴	۲- دخانیات
۴۹.۹	۵۰.۵	۳.۶	۶۰۵.۳	۶.۲۸	۳- پوشاک و کفش
۲۷.۶	۲۹.۲	۳.۱	۲۶۸.۱	۲۱.۱۱	۴- مسکن، آب، برق، گاز و سایر سوخت‌ها
۲۹.۳	۳۰.۶	۲.۷	۲۸۳.۵	۱۴.۴۷	مسکن
۲۷.۸	۲۸.۹	۲.۷	۲۷۳.۳	۱۳.۸۷	اجاره
۵۴.۳	۵۵.۵	۳.۲	۵۱۹.۲	۰.۶۰	خدمات نگهداری و تعمیر واحد مسکونی (خدمت)
۲۳.۶	۲۵.۷	۴.۲	۲۳۴.۶	۶.۶۴	آب، برق و سوخت
۳۶.۷	۳۷.۰	۳.۸	۶۶۶.۲	۵.۵۳	۵- مبلمان و لوازم خانگی و نگهداری معمول آن‌ها
۳۵.۱	۳۵.۳	۶.۲	۳۷۴.۷	۷.۱۹	۶- بهداشت و درمان
۳۴.۶	۴۱.۷	۴.۳	۵۲۷.۷	۹.۲۶	۷- حمل و نقل
۳.۸	۸.۲	۰.۶	۱۸۰.۰	۲.۹۷	۸- ارتباطات
۳۰.۱	۲۹.۲	۲.۹	۵۴۶.۳	۱.۷۲	۹- تفریح و فرهنگ
۲۵.۱	۲۸.۵	۲.۷	۲۷۷.۷	۰.۹۵	۱۰- آموزش
۵۸.۸	۸۶.۵	۶.۵	۶۴۷.۲	۰.۸۹	۱۱- هتل و رستوران
۳۶.۸	۳۸.۹	۳.۱	۵۰۹.۴	۴.۴۸	۱۲- کالاها و خدمات متفرقه

۱۳۹۵=۱۰۰

جدول ۶.۱- شاخص قیمت کالاها و خدمات مصرفی خانوارهای کشور و درصد تغییرات آن برای گروه‌های اختصاصی در تیر ماه ۱۴۰۱

درصد تغییرات شاخص			شاخص	ضریب اهمیت	شرح		
دوازده ماه منتهی به ماه جاری نسبت به دوره مشابه سال قبل	نسبت به ماه مشابه سال قبل	نسبت به ماه قبل					
۴۰.۵	۵۴.۰	۴.۶	۵۰۴.۳	۱۰۰.۰۰	شاخص کل		
۵۴.۶	۸۶.۰	۵.۷	۷۷۸.۵	۲۷.۲۴	خوراکی‌ها، آشامیدنی‌ها و دخانیات	شاخص کل	
۳۳.۲	۳۶.۹	۳.۸	۴۰۱.۶	۷۲.۷۶	کالاهای غیر خوراکی و خدمات		
۲۷.۹	۳۱.۴	۳.۸	۳۱۰.۲	۳۰.۷۲	اجاره	شاخص کل	
۴۴.۳	۶۰.۵	۴.۸	۵۹۰.۳	۶۹.۲۸	شاخص کل* (بدون اجاره)		
۴۶.۳	۶۴.۷	۴.۵	۶۷۳.۰	۵۰.۸۷	کالاها	کالاها	شاخص کل
۳۵.۷	۴۰.۳	۱.۴	۸۵۶.۸	۵.۴۶	کالاهای بادوام		
۴۸.۹	۷۲.۶	۵.۱	۶۵۴.۱	۴۰.۳۳	کالاهای بی دوام		
۴۴.۵	۴۶.۶	۳.۶	۶۲۶.۴	۵.۰۸	کالاهای کم دوام		
۳۰.۷	۳۵.۶	۴.۸	۳۲۹.۵	۴۹.۱۳	خدمات		
۵۵.۹	۹۰.۲	۵.۸	۷۸۴.۱	۲۵.۵۵	خوراکی‌ها		
۵۳.۱	۷۵.۵	۶.۴	۷۸۷.۷	۱۲.۶۰	خوراکی‌های تازه	خوراکی‌ها	
۵۹.۵	۱۰۸.۶	۵.۱	۷۸۰.۷	۱۲.۹۵	سایر خوراکی‌ها		
۱۴.۰	۱۶.۹	۲.۶	۲۱۰.۶	۸.۷۷	کالاها و خدمات عمومی		

۱۳۹۵=۱۰۰

جدول ۶.۲- شاخص قیمت کالاها و خدمات مصرفی خانوارهای شهری و درصد تغییرات آن برای گروه‌های اختصاصی در تیر ماه ۱۴۰۱

درصد تغییرات شاخص			شاخص	ضریب اهمیت	شرح
دوازده ماه منتهی به ماه جاری نسبت به دوره مشابه سال قبل	نسبت به ماه مشابه سال قبل	نسبت به ماه قبل			
۴۰.۰	۵۲.۸	۴.۵	۴۹۴.۷	۱۰۰.۰۰	شاخص کل
۵۵.۰	۸۵.۸	۵.۶	۷۸۱.۴	۲۵.۰۳	خوراکی‌ها، آشامیدنی‌ها و دخانیات
۳۳.۰	۳۶.۹	۳.۸	۳۹۹.۰	۷۴.۹۷	کالاهای غیر خوراکی و خدمات
۲۷.۹	۳۱.۶	۳.۹	۳۱۲.۹	۳۳.۷۳	اجاره
۴۴.۲	۵۹.۸	۴.۷	۵۸۷.۳	۶۶.۲۷	شاخص کل* (بدون اجاره)
۴۶.۳	۶۴.۰	۴.۴	۶۷۵.۴	۴۷.۶۵	کالاها
۳۶.۰	۴۰.۹	۱.۴	۸۶۷.۴	۵.۵۵	کالاهای بادوام
۴۹.۱	۷۲.۱	۵.۱	۶۵۳.۹	۳۷.۳۲	کالاهای بی دوام
۴۴.۴	۴۶.۵	۳.۶	۶۲۱.۳	۴.۷۹	کالاهای کم دوام
۳۰.۶	۳۵.۵	۴.۸	۳۳۰.۲	۵۲.۳۵	خدمات
۵۶.۱	۸۹.۶	۵.۸	۷۸۶.۵	۲۳.۵۷	خوراکی‌ها
۵۲.۷	۷۴.۶	۶.۳	۷۸۷.۶	۱۲.۳۰	خوراکی‌های تازه
۶۰.۶	۱۰۹.۴	۵.۲	۷۸۵.۴	۱۱.۲۶	سایر خوراکی‌ها
۱۳.۸	۱۶.۷	۲.۴	۲۰۸.۳	۸.۵۱	کالاها و خدمات عمومی

۱۳۹۵=۱۰۰

جدول ۶.۳ - شاخص قیمت کالاها و خدمات مصرفی خانوارهای روستایی و درصد تغییرات آن برای گروه‌های اختصاصی در تیر ماه ۱۴۰۱

درصد تغییرات شاخص			شاخص	ضریب اهمیت	شرح		
دوازده ماه منتهی به ماه جاری نسبت به دوره مشابه سال قبل	نسبت به ماه مشابه سال قبل	نسبت به ماه قبل					
۴۳.۲	۶۰.۷	۴.۸	۵۵۷.۶	۱۰۰.۰۰	شاخص کل		
۵۳.۲	۸۶.۸	۵.۷	۷۶۸.۳	۳۹.۶۲	خوراکی‌ها، آشامیدنی‌ها و دخانیات		شاخص کل
۳۴.۵	۳۷.۵	۳.۹	۴۱۹.۴	۶۰.۳۸	کالاهای غیر خوراکی و خدمات		
۲۷.۸	۲۸.۹	۲.۷	۲۷۳.۳	۱۳.۸۷	اجاره		شاخص کل
۴۴.۸	۶۳.۶	۵.۰	۶۰۳.۴	۸۶.۱۳	شاخص کل* (بدون اجاره)		
۴۶.۳	۶۷.۲	۴.۸	۶۶۳.۹	۶۸.۸۴	کالاها		شاخص کل
۳۳.۹	۳۶.۰	۱.۹	۷۹۰.۳	۴.۹۶	کالاهای بادوام		
۴۸.۲	۷۴.۲	۵.۳	۶۵۵.۲	۵۷.۰۳	کالاهای بی دوام		
۴۴.۹	۴۷.۰	۳.۶	۶۴۶.۳	۶.۸۵	کالاهای کم دوام		
۳۱.۹	۳۶.۶	۵.۰	۳۲۲.۷	۳۱.۱۶	خدمات		
۵۵.۱	۹۲.۲	۵.۸	۷۷۵.۵	۳۶.۶۰	خوراکی‌ها		
۵۴.۵	۷۹.۳	۶.۹	۷۸۸.۰	۱۷.۴۹	خوراکی‌های تازه		خوراکی‌ها
۵۵.۸	۱۰۶.۰	۴.۷	۷۶۵.۶	۱۹.۱۱	سایر خوراکی‌ها		
۱۴.۷	۱۷.۸	۳.۵	۲۲۰.۵	۱۱.۳۵	کالاها و خدمات عمومی		

دوره زمانی	عدد شاخص	درصد تغییر ماهانه	در صد تغییر نسبت به ماه مشابه سال قبل	تورم ۱۲ ماهه
مرداد ۱۳۹۷	۱۲۷.۷	۵.۲	۱۹.۳	۹.۷
شهریور ۱۳۹۷	۱۳۴.۶	۵.۴	۲۵.۷	۱۱.۳
مهر ۱۳۹۷	۱۴۴.۱	۷.۱	۳۲.۸	۱۳.۴
آبان ۱۳۹۷	۱۴۷.۸	۲.۶	۳۴.۹	۱۵.۶
آذر ۱۳۹۷	۱۵۱.۷	۲.۶	۳۷.۴	۱۸.۰
دی ۱۳۹۷	۱۵۴.۷	۲.۰	۳۹.۶	۲۰.۶
بهمن ۱۳۹۷	۱۵۸.۱	۲.۲	۴۲.۳	۲۳.۵
اسفند ۱۳۹۷	۱۶۴.۳	۳.۹	۴۷.۵	۲۶.۹
فروردین ۱۳۹۸	۱۷۰.۹	۴.۰	۵۱.۴	۳۰.۶
اردیبهشت ۱۳۹۸	۱۷۳.۵	۱.۵	۵۲.۱	۳۴.۲
خرداد ۱۳۹۸	۱۷۴.۹	۰.۸	۵۰.۴	۳۷.۶
تیر ۱۳۹۸	۱۷۹.۷	۲.۸	۴۸.۰	۴۰.۴
مرداد ۱۳۹۸	۱۸۰.۸	۰.۶	۴۱.۶	۴۲.۲
شهریور ۱۳۹۸	۱۸۱.۷	۰.۵	۳۵.۰	۴۲.۷
مهر ۱۳۹۸	۱۸۴.۹	۱.۷	۲۸.۳	۴۲.۰
آبان ۱۳۹۸	۱۸۷.۸	۱.۶	۲۷.۰	۴۱.۱
آذر ۱۳۹۸	۱۹۳.۸	۳.۲	۲۷.۸	۴۰.۰
دی ۱۳۹۸	۱۹۵.۴	۰.۸	۲۶.۳	۳۸.۶
بهمن ۱۳۹۸	۱۹۷.۶	۱.۱	۲۵.۰	۳۷.۰
اسفند ۱۳۹۸	۲۰۰.۵	۱.۵	۲۲.۰	۳۴.۸
فروردین ۱۳۹۹	۲۰۴.۸	۲.۱	۱۹.۸	۳۲.۲
اردیبهشت ۱۳۹۹	۲۱۰.۰	۲.۵	۲۱.۰	۲۹.۸
خرداد ۱۳۹۹	۲۱۴.۲	۲.۰	۲۲.۵	۲۷.۸
تیر ۱۳۹۹	۲۲۷.۹	۶.۴	۲۶.۹	۲۶.۴
مرداد ۱۳۹۹	۲۳۵.۹	۳.۵	۳۰.۴	۲۵.۸
شهریور ۱۳۹۹	۲۴۴.۳	۳.۶	۳۴.۴	۲۶.۰
مهر ۱۳۹۹	۲۶۱.۵	۷.۰	۴۱.۴	۲۷.۲
آبان ۱۳۹۹	۲۷۵.۰	۵.۲	۴۶.۴	۲۹.۰
آذر ۱۳۹۹	۲۸۰.۶	۲.۰	۴۴.۸	۳۰.۵
دی ۱۳۹۹	۲۸۵.۷	۱.۸	۴۶.۲	۳۲.۲
بهمن ۱۳۹۹	۲۹۲.۸	۲.۵	۴۸.۲	۳۴.۲
اسفند ۱۳۹۹	۲۹۸.۱	۱.۸	۴۸.۷	۳۶.۴
فروردین ۱۴۰۰	۳۰۶.۱	۲.۷	۴۹.۵	۳۸.۹
اردیبهشت ۱۴۰۰	۳۰۸.۴	۰.۷	۴۶.۹	۴۱.۰
خرداد ۱۴۰۰	۳۱۶.۲	۲.۵	۴۷.۶	۴۳.۰
تیر ۱۴۰۰	۳۲۷.۴	۳.۵	۴۳.۶	۴۴.۲
مرداد ۱۴۰۰	۳۳۷.۸	۳.۲	۴۳.۲	۴۵.۲
شهریور ۱۴۰۰	۳۵۱.۱	۳.۹	۴۳.۷	۴۵.۸
مهر ۱۴۰۰	۳۶۴.۱	۳.۷	۳۹.۲	۴۵.۴
آبان ۱۴۰۰	۳۷۳.۰	۲.۵	۳۵.۷	۴۴.۴
آذر ۱۴۰۰	۳۷۹.۲	۱.۷	۳۵.۲	۴۳.۴
دی ۱۴۰۰	۳۸۸.۲	۲.۴	۳۵.۹	۴۲.۴
بهمن ۱۴۰۰	۳۹۶.۴	۲.۱	۳۵.۴	۴۱.۴
اسفند ۱۴۰۰	۴۰۱.۵	۱.۳	۳۴.۷	۴۰.۲
فروردین ۱۴۰۱	۴۱۵.۰	۳.۳	۳۵.۶	۳۹.۲
اردیبهشت ۱۴۰۱	۴۲۹.۶	۳.۵	۳۹.۳	۳۸.۷
خرداد ۱۴۰۱	۴۸۲.۱	۱۲.۲	۵۲.۵	۳۹.۴
تیر ۱۴۰۱	۵۰۴.۳	۴.۶	۵۴.۰	۴۰.۵

دوره زمانی	عدد شاخص	درصد تغییر ماهانه	در صد تغییر نسبت به ماه مشابه سال قبل	تورم ۱۲ ماهه
مرداد ۱۳۹۷	۱۲۷.۶	۵.۱	۱۹.۴	۹.۸
شهریور ۱۳۹۷	۱۳۴.۴	۵.۳	۲۵.۷	۱۱.۴
مهر ۱۳۹۷	۱۴۳.۶	۶.۸	۳۲.۴	۱۳.۴
آبان ۱۳۹۷	۱۴۷.۳	۲.۶	۳۴.۵	۱۵.۶
آذر ۱۳۹۷	۱۵۱.۰	۲.۵	۳۶.۹	۱۸.۰
دی ۱۳۹۷	۱۵۴.۱	۲.۰	۳۹.۰	۲۰.۶
بهمن ۱۳۹۷	۱۵۷.۳	۲.۱	۴۱.۵	۲۳.۴
اسفند ۱۳۹۷	۱۶۳.۳	۳.۸	۴۶.۶	۲۶.۶
فروردین ۱۳۹۸	۱۶۹.۳	۳.۷	۵۰.۰	۳۰.۲
اردیبهشت ۱۳۹۸	۱۷۲.۰	۱.۶	۵۰.۷	۳۳.۷
خرداد ۱۳۹۸	۱۷۳.۳	۰.۸	۴۹.۳	۳۶.۹
تیر ۱۳۹۸	۱۷۸.۴	۲.۹	۴۶.۹	۳۹.۷
مرداد ۱۳۹۸	۱۷۹.۷	۰.۷	۴۰.۸	۴۱.۴
شهریور ۱۳۹۸	۱۸۰.۸	۰.۶	۳۴.۵	۴۱.۹
مهر ۱۳۹۸	۱۸۴.۲	۱.۹	۲۸.۳	۴۱.۳
آبان ۱۳۹۸	۱۸۷.۰	۱.۵	۲۷.۰	۴۰.۳
آذر ۱۳۹۸	۱۹۲.۶	۳.۰	۲۷.۶	۳۹.۳
دی ۱۳۹۸	۱۹۴.۴	۰.۹	۲۶.۲	۳۸.۰
بهمن ۱۳۹۸	۱۹۶.۷	۱.۲	۲۵.۱	۳۶.۵
اسفند ۱۳۹۸	۱۹۹.۵	۱.۴	۲۲.۲	۳۴.۴
فروردین ۱۳۹۹	۲۰۳.۴	۲.۰	۲۰.۲	۳۱.۹
اردیبهشت ۱۳۹۹	۲۰۸.۷	۲.۶	۲۱.۳	۲۹.۷
خرداد ۱۳۹۹	۲۱۲.۸	۲.۰	۲۲.۷	۲۷.۷
تیر ۱۳۹۹	۲۲۶.۷	۶.۵	۲۷.۰	۲۶.۴
مرداد ۱۳۹۹	۲۳۴.۷	۳.۵	۳۰.۶	۲۵.۹
شهریور ۱۳۹۹	۲۴۳.۱	۳.۶	۳۴.۵	۲۶.۱
مهر ۱۳۹۹	۲۶۰.۳	۷.۱	۴۱.۳	۲۷.۳
آبان ۱۳۹۹	۲۷۲.۶	۴.۷	۴۵.۷	۲۹.۰
آذر ۱۳۹۹	۲۷۷.۷	۱.۹	۴۴.۲	۳۰.۵
دی ۱۳۹۹	۲۸۲.۹	۱.۹	۴۵.۵	۳۲.۲
بهمن ۱۳۹۹	۲۸۹.۵	۲.۴	۴۷.۲	۳۴.۱
اسفند ۱۳۹۹	۲۹۴.۹	۱.۸	۴۷.۸	۳۶.۲
فروردین ۱۴۰۰	۳۰۲.۷	۲.۶	۴۸.۸	۳۸.۶
اردیبهشت ۱۴۰۰	۳۰۴.۹	۰.۷	۴۶.۱	۴۰.۵
خرداد ۱۴۰۰	۳۱۲.۶	۲.۵	۴۶.۹	۴۲.۵
تیر ۱۴۰۰	۳۲۳.۸	۳.۶	۴۲.۹	۴۳.۷
مرداد ۱۴۰۰	۳۳۴.۱	۳.۲	۴۲.۴	۴۴.۵
شهریور ۱۴۰۰	۳۴۷.۵	۴.۰	۴۲.۹	۴۵.۱
مهر ۱۴۰۰	۳۶۰.۲	۳.۶	۳۸.۴	۴۴.۷
آبان ۱۴۰۰	۳۶۸.۹	۲.۴	۳۵.۳	۴۳.۶
آذر ۱۴۰۰	۳۷۴.۹	۱.۶	۳۵.۰	۴۲.۷
دی ۱۴۰۰	۳۸۴.۱	۲.۵	۳۵.۸	۴۱.۸
بهمن ۱۴۰۰	۳۹۱.۷	۲.۰	۳۵.۳	۴۰.۸
اسفند ۱۴۰۰	۳۹۶.۶	۱.۲	۳۴.۵	۳۹.۷
فروردین ۱۴۰۱	۴۰۹.۴	۳.۲	۳۵.۲	۳۸.۷
اردیبهشت ۱۴۰۱	۴۲۴.۴	۳.۷	۳۹.۲	۳۸.۳
خرداد ۱۴۰۱	۴۷۳.۲	۱۱.۵	۵۱.۴	۳۸.۹
تیر ۱۴۰۱	۴۹۴.۷	۴.۵	۵۲.۸	۴۰.۰

دوره زمانی	عدد شاخص	درصد تغییر ماهانه	در صد تغییر نسبت به ماه مشابه سال قبل	تورم ۱۲ ماهه
مرداد ۱۳۹۷	۱۲۸.۰	۵.۹	۱۸.۸	۹.۱
شهریور ۱۳۹۷	۱۳۵.۵	۵.۸	۲۶.۱	۱۰.۷
مهر ۱۳۹۷	۱۴۶.۸	۸.۳	۳۵.۳	۱۳.۰
آبان ۱۳۹۷	۱۵۰.۸	۲.۷	۳۷.۳	۱۵.۴
آذر ۱۳۹۷	۱۵۵.۳	۳.۰	۳۹.۹	۱۸.۰
دی ۱۳۹۷	۱۵۸.۴	۲.۰	۴۲.۷	۲۰.۹
بهمن ۱۳۹۷	۱۶۲.۹	۲.۸	۴۶.۷	۲۴.۲
اسفند ۱۳۹۷	۱۷۰.۳	۴.۵	۵۲.۷	۲۸.۱
فروردین ۱۳۹۸	۱۸۰.۱	۵.۸	۵۹.۴	۳۲.۶
اردیبهشت ۱۳۹۸	۱۸۱.۹	۱.۰	۵۹.۶	۳۷.۱
خرداد ۱۳۹۸	۱۸۳.۳	۰.۷	۵۶.۵	۴۱.۰
تیر ۱۳۹۸	۱۸۶.۵	۱.۸	۵۴.۳	۴۴.۴
مرداد ۱۳۹۸	۱۸۷.۱	۰.۳	۴۶.۱	۴۶.۶
شهریور ۱۳۹۸	۱۸۷.۱	۰.۰	۳۸.۱	۴۷.۴
مهر ۱۳۹۸	۱۸۸.۶	۰.۸	۲۸.۵	۴۶.۳
آبان ۱۳۹۸	۱۹۲.۰	۱.۸	۲۷.۳	۴۵.۱
آذر ۱۳۹۸	۲۰۰.۱	۴.۲	۲۸.۹	۴۳.۸
دی ۱۳۹۸	۲۰۱.۱	۰.۵	۲۷.۰	۴۲.۲
بهمن ۱۳۹۸	۲۰۲.۶	۰.۷	۲۴.۴	۴۰.۱
اسفند ۱۳۹۸	۲۰۶.۲	۱.۸	۲۱.۱	۳۷.۳
فروردین ۱۳۹۹	۲۱۲.۶	۳.۱	۱۸.۱	۳۳.۹
اردیبهشت ۱۳۹۹	۲۱۷.۱	۲.۱	۱۹.۳	۳۰.۸
خرداد ۱۳۹۹	۲۲۱.۹	۲.۲	۲۱.۱	۲۸.۲
تیر ۱۳۹۹	۲۳۴.۹	۵.۹	۲۵.۹	۲۶.۴
مرداد ۱۳۹۹	۲۴۲.۵	۳.۲	۲۹.۶	۲۵.۴
شهریور ۱۳۹۹	۲۵۱.۰	۳.۵	۳۴.۱	۲۵.۴
مهر ۱۳۹۹	۲۶۸.۲	۶.۹	۴۲.۲	۲۶.۷
آبان ۱۳۹۹	۲۸۸.۶	۷.۶	۵۰.۳	۲۸.۸
آذر ۱۳۹۹	۲۹۶.۳	۲.۷	۴۸.۰	۳۰.۵
دی ۱۳۹۹	۳۰۱.۳	۱.۷	۴۹.۸	۳۲.۵
بهمن ۱۳۹۹	۳۱۱.۲	۳.۳	۵۳.۶	۳۵.۰
اسفند ۱۳۹۹	۳۱۶.۱	۱.۶	۵۳.۳	۳۷.۷
فروردین ۱۴۰۰	۳۲۵.۴	۳.۰	۵۳.۰	۴۰.۶
اردیبهشت ۱۴۰۰	۳۲۷.۸	۰.۷	۵۱.۰	۴۳.۲
خرداد ۱۴۰۰	۳۳۶.۳	۲.۶	۵۱.۵	۴۵.۶
تیر ۱۴۰۰	۳۴۷.۰	۳.۲	۴۷.۷	۴۷.۳
مرداد ۱۴۰۰	۳۵۸.۱	۳.۲	۴۷.۷	۴۸.۷
شهریور ۱۴۰۰	۳۷۰.۹	۳.۶	۴۷.۸	۴۹.۷
مهر ۱۴۰۰	۳۸۶.۰	۴.۱	۴۳.۹	۴۹.۶
آبان ۱۴۰۰	۳۹۶.۴	۲.۷	۳۷.۴	۴۸.۳
آذر ۱۴۰۰	۴۰۳.۷	۱.۸	۳۶.۲	۴۷.۰
دی ۱۴۰۰	۴۱۱.۴	۱.۹	۳۶.۵	۴۵.۸
بهمن ۱۴۰۰	۴۲۲.۷	۲.۷	۳۵.۸	۴۴.۲
اسفند ۱۴۰۰	۴۲۹.۲	۱.۶	۳۵.۸	۴۲.۸
فروردین ۱۴۰۱	۴۴۶.۵	۴.۰	۳۷.۲	۴۱.۶
اردیبهشت ۱۴۰۱	۴۵۹.۲	۲.۸	۴۰.۱	۴۰.۸
خرداد ۱۴۰۱	۵۳۱.۹	۱۵.۸	۵۸.۲	۴۱.۸
تیر ۱۴۰۱	۵۵۷.۶	۴.۸	۶۰.۷	۴۳.۲

جدول ۸.۱- شاخص قیمت کل کالاها و خدمات مصرفی خانوارهای کشور

۱۳۹۵=۱۰۰

دوره زمانی	۱۳۹۰	۱۳۹۱	۱۳۹۲	۱۳۹۳	۱۳۹۴	۱۳۹۵	۱۳۹۶	۱۳۹۷	۱۳۹۸	۱۳۹۹	۱۴۰۰	۱۴۰۱
سال	۴۲.۸	۵۵.۳	۷۳.۵	۸۴.۲	۹۳.۶	۱۰۰.۰	۱۰۸.۲	۱۳۷.۳	۱۸۵.۱	۲۵۲.۶	۳۵۴.۱	
فروردین	۳۸.۴	۴۷.۹	۶۷.۲	۷۸.۹	۸۹.۸	۹۶.۷	۱۰۵.۵	۱۱۲.۹	۱۷۰.۹	۲۰۴.۸	۳۰۶.۱	۴۱۵.۰
اردیبهشت	۳۹.۵	۴۸.۷	۶۷.۹	۷۹.۴	۹۰.۲	۹۶.۸	۱۰۵.۳	۱۱۴.۱	۱۷۳.۵	۲۱۰.۰	۳۰۸.۴	۴۲۹.۶
خرداد	۴۰.۲	۴۹.۱	۶۹.۹	۸۰.۰	۹۱.۳	۹۷.۵	۱۰۵.۵	۱۱۶.۲	۱۷۴.۹	۲۱۴.۲	۳۱۶.۲	۴۸۲.۱
تیر	۴۰.۹	۵۱.۱	۷۱.۵	۸۲.۰	۹۲.۴	۹۸.۵	۱۰۶.۶	۱۲۱.۴	۱۷۹.۷	۲۲۷.۹	۳۲۷.۴	۵۰۴.۳
مرداد	۴۱.۹	۵۲.۳	۷۲.۸	۸۳.۲	۹۲.۸	۹۹.۵	۱۰۷.۰	۱۲۷.۷	۱۸۰.۸	۲۳۵.۹	۳۳۷.۸	
شهریور	۴۲.۶	۵۳.۴	۷۳.۷	۸۳.۹	۹۳.۵	۹۹.۸	۱۰۷.۰	۱۳۴.۶	۱۸۱.۷	۲۴۴.۳	۳۵۱.۱	
مهر	۴۳.۳	۵۶.۱	۷۴.۸	۸۵.۰	۹۴.۱	۱۰۰.۳	۱۰۸.۵	۱۴۴.۱	۱۸۴.۹	۲۶۱.۵	۳۶۴.۱	
آبان	۴۳.۷	۵۸.۲	۷۵.۹	۸۵.۷	۹۴.۷	۱۰۰.۶	۱۰۹.۶	۱۴۷.۸	۱۸۷.۸	۲۷۵.۰	۳۷۳.۰	
آذر	۴۴.۴	۵۹.۰	۷۶.۳	۸۷.۵	۹۵.۹	۱۰۱.۴	۱۱۰.۴	۱۵۱.۷	۱۹۳.۸	۲۸۰.۶	۳۷۹.۲	
دی	۴۵.۰	۶۰.۳	۷۷.۱	۸۸.۱	۹۶.۳	۱۰۲.۲	۱۱۰.۹	۱۵۴.۷	۱۹۵.۴	۲۸۵.۷	۳۸۸.۲	
بهمن	۴۶.۰	۶۳.۲	۷۷.۲	۸۸.۲	۹۵.۹	۱۰۴.۷	۱۱۱.۲	۱۵۸.۱	۱۹۷.۶	۲۹۲.۸	۳۹۶.۴	
اسفند	۴۷.۱	۶۵.۰	۷۷.۷	۸۸.۷	۹۶.۱	۱۰۴.۰	۱۱۱.۴	۱۶۴.۳	۲۰۰.۵	۲۹۸.۱	۴۰۱.۵	

جدول ۸.۱.۱- شاخص قیمت خوراکی‌ها، آشامیدنی‌ها و دخانیات مصرفی خانوارهای کشور

۱۳۹۵=۱۰۰

دوره زمانی	۱۳۹۰	۱۳۹۱	۱۳۹۲	۱۳۹۳	۱۳۹۴	۱۳۹۵	۱۳۹۶	۱۳۹۷	۱۳۹۸	۱۳۹۹	۱۴۰۰	۱۴۰۱
سال	۳۷.۰	۵۳.۸	۷۷.۵	۸۴.۸	۹۳.۱	۱۰۰.۰	۱۱۲.۲	۱۵۵.۰	۲۲۱.۰	۳۰۷.۲	۴۶۵.۴	
فروردین	۳۲.۸	۴۴.۷	۷۱.۵	۸۲.۸	۹۱.۰	۹۵.۱	۱۱۱.۷	۱۱۸.۵	۲۱۹.۶	۲۴۳.۱	۳۹۶.۵	۵۶۸.۶
اردیبهشت	۳۴.۰	۴۶.۰	۷۱.۹	۷۹.۶	۹۱.۲	۹۴.۹	۱۱۰.۳	۱۱۹.۴	۲۱۸.۰	۲۴۴.۲	۳۹۳.۳	۵۸۷.۵
خرداد	۳۴.۷	۴۶.۱	۷۴.۱	۷۹.۴	۹۱.۷	۹۶.۵	۱۱۰.۱	۱۲۴.۴	۲۱۷.۶	۲۵۰.۱	۴۰۵.۷	۷۳۶.۹
تیر	۳۵.۰	۴۹.۶	۷۵.۹	۸۱.۸	۹۲.۶	۹۷.۶	۱۱۰.۶	۱۲۸.۳	۲۲۰.۴	۲۶۶.۷	۴۱۸.۵	۷۷۸.۵
مرداد	۳۵.۶	۵۱.۰	۷۷.۴	۸۳.۷	۹۲.۹	۹۹.۷	۱۱۰.۹	۱۴۰.۰	۲۱۹.۳	۲۷۶.۲	۴۳۷.۶	
شهریور	۳۶.۰	۵۱.۵	۷۷.۸	۸۴.۵	۹۲.۷	۱۰۰.۰	۱۰۹.۵	۱۴۹.۰	۲۱۶.۳	۲۸۴.۴	۴۵۹.۷	
مهر	۳۶.۷	۵۳.۹	۷۸.۸	۸۴.۷	۹۱.۹	۹۹.۳	۱۰۹.۷	۱۶۱.۸	۲۱۴.۱	۳۰۰.۸	۴۸۲.۷	
آبان	۳۷.۳	۵۶.۸	۷۹.۷	۸۵.۵	۹۱.۹	۹۹.۶	۱۱۲.۱	۱۶۸.۵	۲۱۷.۰	۳۳۹.۸	۴۹۷.۶	
آذر	۳۸.۳	۵۷.۸	۷۹.۶	۸۹.۴	۹۴.۸	۱۰۱.۵	۱۱۴.۷	۱۷۶.۵	۲۲۶.۰	۳۵۶.۷	۵۰۴.۷	
دی	۳۹.۱	۵۸.۹	۸۱.۰	۸۹.۰	۹۵.۶	۱۰۴.۸	۱۱۵.۱	۱۸۱.۶	۲۲۵.۲	۳۶۰.۱	۵۱۳.۳	
بهمن	۴۱.۱	۶۳.۰	۸۰.۷	۸۸.۶	۹۵.۱	۱۰۴.۳	۱۱۵.۵	۱۸۹.۷	۲۲۷.۱	۳۷۸.۸	۵۳۳.۲	
اسفند	۴۳.۲	۶۶.۹	۸۱.۴	۸۹.۰	۹۵.۲	۱۰۸.۷	۱۱۵.۸	۲۰۱.۹	۲۳۱.۳	۳۸۵.۴	۵۴۲.۲	

جدول ۸.۱.۲- شاخص قیمت کالاهای غیر خوراکی و خدمات مصرفی خانوارهای کشور

۱۳۹۵=۱۰۰

دوره زمانی	۱۳۹۰	۱۳۹۱	۱۳۹۲	۱۳۹۳	۱۳۹۴	۱۳۹۵	۱۳۹۶	۱۳۹۷	۱۳۹۸	۱۳۹۹	۱۴۰۰	۱۴۰۱
سال	۴۵.۶	۵۶.۱	۷۱.۵	۸۳.۹	۹۳.۸	۱۰۰.۰	۱۰۶.۸	۱۳۰.۷	۱۷۱.۷	۲۲۲.۱	۳۱۲.۴	
فروردین	۴۱.۲	۴۹.۵	۶۵.۰	۷۶.۹	۸۹.۲	۹۷.۳	۱۰۳.۱	۱۱۰.۸	۱۵۲.۷	۱۹۰.۴	۲۷۲.۳	۳۵۷.۵
اردیبهشت	۴۲.۲	۵۰.۰	۶۵.۹	۷۹.۳	۸۹.۸	۹۷.۵	۱۰۳.۵	۱۱۲.۱	۱۵۶.۸	۱۹۷.۲	۲۷۶.۶	۳۷۰.۵
خرداد	۴۲.۹	۵۰.۶	۶۷.۸	۸۰.۳	۹۱.۱	۹۷.۸	۱۰۴.۸	۱۱۳.۲	۱۵۸.۸	۲۰۰.۷	۲۸۲.۶	۳۸۶.۷
تیر	۴۳.۹	۵۱.۸	۶۹.۴	۸۲.۰	۹۲.۳	۹۸.۸	۱۰۵.۱	۱۱۸.۸	۱۶۴.۴	۲۱۳.۴	۲۹۳.۳	۴۰۱.۶
مرداد	۴۵.۰	۵۲.۹	۷۰.۶	۸۳.۰	۹۲.۸	۹۹.۵	۱۰۵.۶	۱۲۳.۱	۱۶۶.۴	۲۲۰.۷	۳۰۰.۴	
شهریور	۴۵.۷	۵۴.۳	۷۱.۷	۸۳.۷	۹۳.۹	۹۹.۸	۱۰۶.۱	۱۲۹.۲	۱۶۸.۸	۲۲۹.۳	۳۱۰.۴	
مهر	۴۶.۵	۵۷.۲	۷۲.۸	۸۵.۲	۹۵.۲	۱۰۰.۷	۱۰۸.۰	۱۳۷.۴	۱۷۴.۰	۲۴۶.۸	۳۱۹.۷	
آبان	۴۶.۹	۵۸.۸	۷۴.۰	۸۵.۹	۹۶.۰	۱۰۱.۰	۱۰۸.۶	۱۴۰.۱	۱۷۶.۸	۲۵۰.۷	۳۲۶.۴	
آذر	۴۷.۴	۵۹.۶	۷۴.۶	۸۶.۵	۹۶.۵	۱۰۱.۳	۱۰۸.۸	۱۴۲.۴	۱۸۱.۷	۲۵۲.۰	۳۳۲.۳	
دی	۴۷.۹	۶۱.۰	۷۵.۲	۸۷.۷	۹۶.۶	۱۰۴.۰	۱۰۹.۳	۱۴۴.۷	۱۸۴.۳	۲۵۷.۸	۳۴۱.۴	
بهمن	۴۸.۴	۶۳.۲	۷۵.۴	۸۸.۰	۹۶.۳	۱۰۲.۱	۱۰۹.۵	۱۴۶.۳	۱۸۶.۵	۲۶۰.۶	۳۴۵.۲	
اسفند	۴۹.۰	۶۴.۱	۷۶.۰	۸۸.۵	۹۶.۵	۱۰۲.۲	۱۰۹.۸	۱۵۰.۳	۱۸۸.۹	۲۶۵.۴	۳۴۸.۹	

جدول ۹.۱- درصد تغییر ماهانه و سالانه شاخص قیمت کل کالاها و خدمات مصرفی خانوارهای کشور

۱۳۹۵=۱۰۰

دوره زمانی	۱۳۹۰	۱۳۹۱	۱۳۹۲	۱۳۹۳	۱۳۹۴	۱۳۹۵	۱۳۹۶	۱۳۹۷	۱۳۹۸	۱۳۹۹	۱۴۰۰	۱۴۰۱
سال	-	۲۹.۵	۳۲.۸	۱۴.۶	۱۱.۱	۶.۹	۸.۲	۲۶.۹	۳۴.۸	۳۶.۴	۴۰.۲	
فروردین	-	۱.۹	۳.۴	۱.۴	۱.۲	۰.۶	۱.۴	۱.۳	۴.۰	۲.۱	۲.۷	۳.۳
اردیبهشت	۲.۸	۱.۵	۱.۱	۰.۷	۰.۵	۰.۱	-۰.۱	۱.۱	۱.۵	۲.۵	۰.۷	۳.۵
خرداد	۱.۸	۰.۹	۲.۹	۰.۷	۱.۱	۰.۷	۰.۲	۱.۹	۰.۸	۲.۰	۲.۵	۱۲.۲
تیر	۱.۸	۴.۰	۲.۴	۲.۴	۱.۲	۱.۱	۱.۰	۴.۴	۲.۸	۶.۴	۳.۵	۴.۶
مرداد	۲.۲	۲.۳	۱.۸	۱.۶	۰.۵	۱.۰	۰.۴	۵.۲	۰.۶	۳.۵	۳.۲	
شهریور	۱.۶	۲.۱	۱.۲	۰.۸	۰.۸	۰.۳	۰.۰	۵.۴	۰.۵	۳.۶	۳.۹	
مهر	۱.۷	۵.۱	۱.۴	۱.۳	۰.۶	۰.۵	۱.۳	۷.۱	۱.۷	۷.۰	۳.۷	
آبان	۱.۱	۳.۷	۱.۵	۰.۹	۰.۶	۰.۳	۱.۰	۲.۶	۱.۶	۵.۲	۲.۵	
آذر	۱.۵	۱.۵	۰.۵	۲.۰	۱.۳	۰.۸	۰.۷	۲.۶	۳.۲	۲.۰	۱.۷	
دی	۱.۴	۲.۲	۱.۱	۰.۷	۰.۳	۰.۸	۰.۴	۲.۰	۰.۸	۱.۸	۲.۴	
بهمن	۲.۲	۴.۷	۰.۱	۰.۱	-۰.۳	۰.۵	۰.۳	۲.۲	۱.۱	۲.۵	۲.۱	
اسفند	۲.۳	۲.۹	۰.۸	۰.۶	۰.۲	۱.۲	۰.۲	۳.۹	۱.۵	۱.۸	۱.۳	

جدول ۹.۱.۱- درصد تغییر ماهانه و سالانه شاخص قیمت خوراکی‌ها، آشامیدنی‌ها و دخانیات مصرفی خانوارهای کشور

۱۳۹۵=۱۰۰

دوره زمانی	۱۳۹۰	۱۳۹۱	۱۳۹۲	۱۳۹۳	۱۳۹۴	۱۳۹۵	۱۳۹۶	۱۳۹۷	۱۳۹۸	۱۳۹۹	۱۴۰۰	۱۴۰۱
سال	-	۴۵.۵	۴۴.۰	۹.۵	۹.۷	۷.۵	۱۲.۲	۳۸.۲	۴۲.۶	۳۹.۰	۵۱.۵	
فروردین	-	۳.۵	۶.۹	۱.۸	۲.۲	-۰.۱	۲.۷	۲.۳	۸.۸	۵.۱	۲.۹	۴.۹
اردیبهشت	۳.۸	۲.۸	۰.۶	-۳.۸	۰.۲	-۰.۲	-۱.۲	۰.۸	-۰.۷	۰.۴	-۰.۸	۳.۳
خرداد	۱.۹	۰.۳	۳.۰	-۰.۳	۰.۶	۱.۶	-۰.۲	۴.۲	-۰.۲	۲.۴	۳.۲	۲۵.۴
تیر	۰.۸	۷.۶	۲.۴	۳.۰	۱.۰	۱.۲	۰.۵	۳.۲	۱.۳	۶.۷	۳.۱	۵.۷
مرداد	۱.۷	۲.۷	۲.۰	۲.۳	۰.۳	۲.۱	۰.۳	۹.۱	-۰.۵	۳.۶	۴.۶	
شهریور	۱.۳	۱.۰	۰.۵	۰.۹	-۰.۲	۰.۳	-۱.۳	۶.۴	-۱.۴	۳.۰	۵.۰	
مهر	۱.۸	۴.۸	۱.۳	۰.۲	-۰.۹	-۰.۷	۰.۲	۸.۶	-۱.۰	۵.۷	۵.۰	
آبان	۱.۷	۵.۳	۱.۱	۱.۰	۰.۱	۰.۳	۲.۲	۴.۱	۱.۴	۱۳.۰	۳.۱	
آذر	۲.۷	۱.۸	-۰.۱	۴.۶	۳.۱	۲.۰	۲.۴	۴.۸	۴.۱	۵.۰	۱.۴	
دی	۲.۲	۱.۹	۱.۸	-۰.۵	۰.۹	۱.۳	۰.۳	۲.۸	-۰.۳	۰.۹	۱.۷	
بهمن	۵.۰	۷.۰	-۰.۴	-۰.۵	-۰.۵	۱.۵	۰.۳	۴.۵	۰.۸	۵.۲	۳.۹	
اسفند	۵.۱	۶.۲	۰.۸	۰.۵	۰.۱	۴.۲	۰.۲	۶.۴	۱.۹	۱.۷	۱.۷	

جدول ۹.۱.۲- درصد تغییر ماهانه و سالانه شاخص قیمت کالاهای غیر خوراکی و خدمات مصرفی خانوارهای کشور

۱۳۹۵=۱۰۰

دوره زمانی	۱۳۹۰	۱۳۹۱	۱۳۹۲	۱۳۹۳	۱۳۹۴	۱۳۹۵	۱۳۹۶	۱۳۹۷	۱۳۹۸	۱۳۹۹	۱۴۰۰	۱۴۰۱
سال	-	۳۳.۱	۳۷.۶	۱۷.۳	۱۱.۸	۶.۶	۶.۸	۲۲.۴	۳۱.۴	۳۵.۲	۳۴.۶	
فروردین	-	۱.۲	۱.۵	۱.۳	۰.۸	۰.۸	۰.۹	۰.۹	۱.۶	۰.۸	۲.۶	۲.۵
اردیبهشت	۲.۴	۰.۹	۱.۴	۳.۱	۰.۷	۰.۲	۰.۳	۱.۲	۲.۷	۳.۵	۱.۶	۳.۷
خرداد	۱.۷	۱.۱	۲.۹	۱.۲	۱.۴	۰.۳	۰.۳	۰.۹	۱.۳	۱.۸	۲.۲	۴.۴
تیر	۲.۲	۲.۴	۲.۳	۲.۲	۱.۳	۱.۰	۱.۳	۴.۹	۳.۵	۶.۳	۳.۸	۳.۸
مرداد	۲.۴	۲.۱	۱.۷	۱.۲	۰.۶	۰.۶	۰.۴	۳.۶	۱.۲	۳.۴	۲.۴	
شهریور	۱.۸	۲.۷	۱.۶	۰.۸	۱.۲	۰.۳	۰.۵	۵.۰	۱.۴	۳.۹	۳.۳	
مهر	۱.۶	۵.۳	۱.۵	۱.۸	۱.۴	۰.۹	۱.۸	۶.۴	۳.۱	۷.۶	۳.۰	
آبان	۰.۹	۲.۹	۱.۷	۰.۸	۰.۹	۰.۲	۰.۶	۲.۰	۱.۷	۱.۶	۲.۱	
آذر	۱.۰	۱.۳	۰.۸	۰.۸	۰.۴	۰.۳	۰.۱	۱.۶	۲.۸	۰.۵	۱.۸	
دی	۱.۱	۲.۳	۰.۸	۱.۴	۰.۱	۰.۶	۰.۴	۱.۶	۱.۴	۲.۳	۲.۷	
بهمن	۱.۱	۳.۶	۰.۳	۰.۳	-۰.۳	۰.۱	۰.۲	۱.۱	۱.۲	۱.۱	۱.۱	
اسفند	۱.۱	۱.۳	۰.۷	۰.۶	۰.۲	۰.۱	۰.۲	۲.۷	۱.۳	۱.۸	۱.۱	

جدول ۹.۲- درصد تغییر ماهانه و سالانه شاخص قیمت کل کالاها و خدمات مصرفی خانوارهای شهری

۱۳۹۵=۱۰۰

دوره زمانی	۱۳۸۱	۱۳۸۲	۱۳۸۳	۱۳۸۴	۱۳۸۵	۱۳۸۶	۱۳۸۷	۱۳۸۸	۱۳۸۹	۱۳۹۰	۱۳۹۱	۱۳۹۲	۱۳۹۳	۱۳۹۴	۱۳۹۵	۱۳۹۶	۱۳۹۷	۱۳۹۸	۱۳۹۹	۱۴۰۰	۱۴۰۱
سال	-	۱۳.۹	۱۴.۶	۱۲.۱	۱۳.۷	۱۷.۲	۲۵.۵	۹.۵	۱۳.۹	۲۶.۴	۲۸.۶	۳۲.۱	۱۴.۸	۱۱.۳	۶.۸	۸.۱	۲۶.۶	۳۴.۴	۳۶.۲	۳۹.۷	
فروردین	-	۳.۰	۳.۴	۳.۷	۲.۶	۲.۶	۴.۰	۱.۲	۱.۸	۰.۸	۱.۷	۳.۲	۱.۴	۱.۲	۰.۷	۱.۳	۱.۳	۳.۷	۲.۰	۲.۶	۲.۲
اردیبهشت	۰.۹	۰.۴	۰.۶	-۱.۲	۰.۳	-۰.۱	۲.۲	-۰.۱	۰.۵	۲.۹	۱.۴	۱.۰	-۰.۷	۰.۵	۰.۱	-۰.۱	۱.۱	۱.۶	۲.۶	۰.۷	۲.۷
خرداد	۰.۵	۱.۵	۰.۷	۰.۰	۰.۳	۰.۹	۲.۳	۰.۶	۰.۶	۱.۸	۰.۸	۳.۰	۰.۸	۱.۲	۰.۶	۰.۳	۱.۷	۰.۸	۲.۰	۲.۵	۱۱.۵
تیر	۱.۷	۲.۷	۲.۷	۱.۴	۳.۰	۳.۲	۲.۳	۲.۳	۱.۰	۲.۱	۳.۹	۲.۳	۲.۵	۱.۲	۱.۰	۱.۱	۴.۶	۲.۹	۶.۵	۳.۶	۴.۵
مرداد	۰.۴	۰.۵	۰.۹	۰.۳	۰.۳	۰.۵	۱.۹	۱.۰	۱.۸	۲.۴	۲.۳	۱.۸	۱.۶	۱.۶	۰.۵	۰.۹	۵.۱	۰.۷	۳.۵	۳.۲	
شهریور	۰.۱	-۰.۱	۰.۷	۰.۳	۰.۹	۰.۷	۲.۷	۰.۳	۱.۱	۱.۶	۲.۲	۱.۶	۱.۲	۰.۸	۰.۳	۰.۱	۵.۳	۰.۶	۳.۶	۴.۰	
مهر	۱.۲	۲.۲	۲.۱	۲.۶	۳.۰	۴.۱	۲.۳	۰.۶	۲.۲	۱.۷	۵.۱	۱.۴	۱.۴	۱.۴	۰.۵	۰.۸	۱.۴	۶.۸	۷.۱	۳.۶	
آبان	۰.۴	۱.۰	۰.۵	۰.۷	۰.۵	۱.۳	۱.۴	۱.۲	۱.۵	۱.۱	۳.۵	۱.۶	۰.۸	۰.۷	۰.۲	۱.۰	۲.۶	۱.۵	۴.۷	۲.۴	
آذر	۱.۰	۰.۷	۰.۶	۰.۶	۱.۶	۱.۱	۱.۱	۱.۲	۲.۲	۱.۴	۱.۴	۲.۰	۰.۵	۱.۲	۰.۷	۰.۷	۲.۵	۳.۰	۱.۹	۱.۶	
دی	۱.۳	۱.۱	۱.۲	۱.۰	۱.۹	۲.۲	۲.۲	۳.۸	۰.۲	۱.۴	۲.۲	۱.۲	۱.۲	۰.۸	۰.۳	۰.۵	۲.۰	۰.۹	۱.۹	۲.۵	
بهمن	۰.۸	-۰.۲	۰.۴	۰.۴	۰.۵	۰.۹	-۰.۵	۰.۰	۳.۵	۲.۰	۴.۶	۰.۱	۰.۰	-۰.۴	۰.۵	۰.۳	۲.۱	۱.۲	۲.۴	۲.۰	
اسفند	۰.۳	۰.۴	۰.۸	۰.۳	۰.۲	۱.۵	۰.۱	۱.۰	۱.۴	۲.۱	۲.۷	۰.۷	۰.۶	۰.۲	۱.۲	۰.۲	۳.۸	۱.۴	۱.۸	۱.۲	

جدول ۹.۲.۱- درصد تغییر ماهانه و سالانه شاخص قیمت خوراکی‌ها، آشامیدنی‌ها و دخانیات مصرفی خانوارهای شهری

۱۳۹۵=۱۰۰

دوره زمانی	۱۳۸۱	۱۳۸۲	۱۳۸۳	۱۳۸۴	۱۳۸۵	۱۳۸۶	۱۳۸۷	۱۳۸۸	۱۳۸۹	۱۳۹۰	۱۳۹۱	۱۳۹۲	۱۳۹۳	۱۳۹۴	۱۳۹۵	۱۳۹۶	۱۳۹۷	۱۳۹۸	۱۳۹۹	۱۴۰۰	۱۴۰۱
سال	-	۱۵.۰	۱۵.۰	۱۵.۰	۱۲.۹	۱۹.۶	۳۲.۳	۱۳.۲	۲۲.۹	۳۲.۷	۴۵.۸	۴۴.۴	۹.۷	۹.۷	۷.۶	۱۲.۳	۳۸.۴	۴۲.۷	۳۸.۷	۵۲.۱	
فروردین	-	۲.۵	۴.۰	۹.۴	۳.۳	۳.۹	۷.۳	۳.۶	۴.۰	۰.۷	۳.۳	۷.۱	۱.۹	۲.۴	۰.۱	۲.۶	۲.۴	۸.۴	۵.۰	۲.۹	۴.۷
اردیبهشت	۲.۴	-۰.۷	۰.۰	-۶.۱	-۰.۸	-۱.۹	۱.۵	-۰.۷	-۰.۶	۳.۹	۲.۸	۰.۵	-۴.۱	۰.۰	-۰.۱	-۱.۲	۰.۸	-۰.۶	۰.۴	-۰.۸	۳.۶
خرداد	۰.۳	۲.۷	۰.۶	-۱.۷	۰.۱	۰.۸	۲.۱	۱.۸	-۰.۶	۲.۱	۰.۲	۳.۰	۰.۰	۰.۷	۱.۶	۰.۰	۴.۱	-۰.۲	۲.۴	۳.۲	۲۵.۱
تیر	۱.۰	۲.۰	۲.۳	-۱.۴	۰.۳	۰.۷	۱.۶	۲.۲	۱.۵	۰.۸	۷.۵	۲.۲	۳.۲	۰.۸	۱.۰	۰.۶	۳.۲	۱.۶	۶.۷	۳.۲	۵.۶
مرداد	۰.۹	۰.۶	۲.۲	۰.۰	۰.۷	۱.۸	۲.۴	۴.۶	۱.۸	۲.۶	۲.۶	۲.۱	۲.۵	۰.۲	۲.۰	۰.۲	۹.۳	-۰.۴	۳.۸	۴.۷	
شهریور	-۰.۷	-۱.۷	۰.۵	۲.۹	۰.۱	۱.۴	۴.۳	-۰.۵	۰.۹	۱.۴	۰.۹	۰.۴	۰.۷	-۰.۲	۰.۴	-۱.۲	۶.۵	-۱.۳	۳.۰	۵.۲	
مهر	-۰.۹	۰.۶	۱.۰	۲.۲	۱.۹	۲.۷	۲.۰	۰.۶	۳.۶	۱.۸	۴.۹	۱.۳	۰.۲	-۰.۷	-۰.۸	۰.۲	۸.۱	-۱.۱	۵.۸	۵.۰	
آبان	۱.۴	۳.۲	۰.۹	۱.۸	۱.۳	۳.۲	۲.۴	۲.۴	۳.۱	۱.۸	۵.۳	۱.۲	۰.۷	۰.۳	۰.۲	۲.۱	۴.۴	۱.۳	۱۲.۷	۳.۰	
آذر	۲.۴	۲.۳	۱.۳	۲.۹	۵.۴	۲.۹	۱.۴	۲.۷	۵.۹	۲.۷	۱.۹	-۰.۲	۴.۹	۳.۱	۲.۰	۲.۴	۴.۹	۳.۹	۵.۳	۱.۴	
دی	۲.۹	۰.۶	۱.۶	۱.۶	۲.۷	۱.۶	-۱.۸	۳.۸	۰.۲	۲.۲	۱.۸	۱.۹	-۰.۷	۱.۹	۰.۸	۱.۳	۲.۹	۰.۴	۰.۹	۱.۷	
بهمن	۱.۹	-۱.۱	۰.۴	۰.۱	۱.۱	۲.۱	-۲.۳	-۰.۸	۱.۳	۵.۲	۷.۳	-۰.۵	-۰.۵	-۰.۵	-۰.۶	۱.۵	۴.۶	۰.۹	۵.۲	۳.۸	
اسفند	۰.۵	۰.۵	۱.۷	-۰.۴	۰.۲	۳.۱	-۰.۴	۲.۲	۲.۴	۵.۲	۶.۳	۰.۹	۰.۶	۰.۰	۴.۲	۰.۱	۶.۳	۱.۸	۱.۹	۱.۷	

جدول ۹.۲.۲- درصد تغییر ماهانه و سالانه شاخص قیمت کالاهای غیر خوراکی و خدمات مصرفی خانوارهای شهری

۱۳۹۵=۱۰۰

دوره زمانی	۱۳۸۱	۱۳۸۲	۱۳۸۳	۱۳۸۴	۱۳۸۵	۱۳۸۶	۱۳۸۷	۱۳۸۸	۱۳۸۹	۱۳۹۰	۱۳۹۱	۱۳۹۲	۱۳۹۳	۱۳۹۴	۱۳۹۵	۱۳۹۶	۱۳۹۷	۱۳۹۸	۱۳۹۹	۱۴۰۰	۱۴۰۱
سال	-	۱۳.۵	۱۴.۵	۱۲.۷	۱۴.۰	۱۶.۴	۲۳.۰	۸.۰	۱۰.۲	۲۳.۴	۲۲.۶	۲۷.۱	۱۷.۲	۱۲.۰	۶.۴	۶.۷	۲۲.۵	۳۱.۱	۳۵.۱	۳۴.۲	
فروردین	-	۳.۲	۳.۲	۱.۵	۲.۳	۲.۱	۲.۷	۰.۳	۰.۹	۰.۷	۱.۱	۱.۵	۱.۲	۰.۷	۰.۸	۰.۹	۱.۰	۱.۵	۰.۷	۲.۴	۲.۴
اردیبهشت	۰.۴	۰.۸	۰.۸	۰.۷	۰.۳	۰.۶	۲.۴	۰.۱	۰.۹	۲.۶	۰.۹	۱.۳	۲.۹	۰.۶	۰.۲	۰.۳	۱.۲	۲.۷	۳.۶	۱.۵	۳.۷
خرداد	۰.۶	۱.۰	۰.۷	۰.۷	۰.۳	۰.۹	۲.۳	۰.۱	۱.۱	۱.۷	۱.۰	۳.۰	۱.۱	۱.۴	۰.۳	۰.۳	۰.۹	۱.۲	۱.۸	۲.۲	۴.۲
تیر	۲.۰	۲.۹	۲.۹	۲.۴	۴.۰	۴.۲	۲.۶	-۰.۱	۰.۸	۲.۵	۲.۵	۲.۴	۲.۲	۱.۴	۱.۰	۱.۳	۵.۲	۳.۵	۶.۵	۳.۸	۳.۸
مرداد	۰.۲	۰.۴	۰.۳	۰.۵	۰.۴	۰.۴	۱.۹	۰.۴	۰.۶	۲.۶	۲.۲	۱.۷	۱.۳	۰.۶	۰.۶	۰.۶	۳.۶	۱.۲	۳.۴	۲.۴	
شهریور	۰.۴	۰.۵	۰.۸	۰.۳	۰.۲	۰.۴	۲.۱	۰.۶	۱.۳	۱.۷	۲.۷	۱.۶	۱.۶	۱.۳	۰.۳	۰.۵	۴.۹	۱.۵	۳.۹	۳.۴	
مهر	۲.۰	۲.۸	۲.۵	۳.۳	۲.۸	۴.۶	۲.۵	۰.۷	۱.۶	۱.۶	۵.۲	۱.۵	۱.۹	۱.۴	۱.۰	۱.۸	۶.۳	۳.۲	۷.۶	۳.۰	
آبان	۰.۱	۰.۲	۰.۴	۰.۳	۰.۲	۰.۶	۱.۰	۰.۷	۰.۸	۰.۹	۲.۸	۱.۸	۱.۸	۰.۸	۰.۹	۰.۲	۱.۹	۱.۶	۱.۴	۲.۱	
آذر	۰.۶	۰.۲	۰.۴	۰.۵	۰.۳	۰.۴	۱.۰	۰.۶	۰.۴	۱.۰	۱.۲	۰.۹	۰.۸	۰.۴	۰.۳	۰.۱	۱.۵	۲.۶	۰.۴	۱.۸	
دی	۰.۷	۱.۳	۱.۱	۰.۸	۱.۶	۲.۵	۰.۵	۰.۱	۳.۷	۱.۱	۲.۳	۱.۱	۱.۴	۰.۹	۰.۰	۰.۶	۱.۷	۱.۷	۲.۳	۲.۹	
بهمن	۰.۴	۰.۱	۰.۵	۰.۲	۰.۲	۰.۴	۰.۲	۰.۳	۴.۶	۰.۹	۳.۵	۰.۳	۰.۳	۰.۳	-۰.۳	۰.۱	۱.۰	۱.۳	۱.۰	۱.۱	
اسفند	۰.۲	۰.۳	۰.۴	۰.۴	۰.۴	۰.۹	۰.۳	۰.۴	۰.۹	۱.۰	۱.۲	۰.۷	۰.۶	۰.۲	۰.۱	۰.۲	۲.۷	۱.۳	۱.۸	۱.۰	

۱۳۹۵=۱۰۰

جدول ۹.۳- درصد تغییر ماهانه و سالانه شاخص قیمت کل کالاها و خدمات مصرفی خانوارهای روستایی

دوره زمانی	۱۳۸۱	۱۳۸۲	۱۳۸۳	۱۳۸۴	۱۳۸۵	۱۳۸۶	۱۳۸۷	۱۳۸۸	۱۳۸۹	۱۳۹۰	۱۳۹۱	۱۳۹۲	۱۳۹۳	۱۳۹۴	۱۳۹۵	۱۳۹۶	۱۳۹۷	۱۳۹۸	۱۳۹۹	۱۴۰۰	۱۴۰۱
سال	۱۶.۴	۱۴.۶	۱۳.۶	۱۲.۰	۱۲.۴	۱۷.۱	۲۶.۷	۱۰.۳	۲۰.۰	۳۶.۵	۳۲.۷	۳۶.۱	۱۳.۷	۱۰.۶	۷.۲	۸.۸	۲۸.۱	۳۷.۳	۳۷.۷	۴۲.۸	
فروردین	۳.۹	۱.۵	۱.۳	۱.۲	۱.۱	۱.۱	۶.۶	۱.۳	۱.۹	۱.۷	۲.۴	۳.۹	۱.۵	۱.۲	۰.۲	۲.۱	۱.۳	۵.۸	۳.۱	۳.۰	۴.۰
اردیبهشت	۳.۹	۱.۵	۱.۳	۱.۲	۱.۱	۱.۱	۲.۳	۰.۲	۰.۸	۲.۹	۱.۹	۱.۵	۰.۸	۰.۹	-۰.۱	-۰.۳	۰.۹	۱.۰	۲.۱	۰.۷	۲.۸
خرداد	۱.۰	۰.۹	۰.۶	۰.۵	۰.۷	۱.۲	۲.۹	۰.۸	۰.۰	۱.۸	۱.۱	۲.۷	۰.۴	۰.۸	۰.۹	-۰.۳	۲.۷	۰.۷	۲.۲	۲.۶	۱۵.۸
تیر	۱.۰	۰.۹	۰.۶	۰.۵	۰.۷	۱.۲	۱.۷	۱.۰	۰.۸	۱.۱	۴.۶	۲.۶	۲.۲	۱.۲	۱.۵	۰.۷	۳.۲	۱.۸	۵.۹	۳.۲	۴.۸
مرداد	۱.۰	۰.۹	۰.۶	۰.۵	۰.۷	۱.۲	۱.۰	۱.۲	۱.۹	۱.۷	۲.۳	۱.۸	۱.۳	۰.۶	۱.۴	۰.۵	۵.۹	۰.۳	۳.۲	۳.۲	
شهریور	۰.۸	۱.۰	۱.۳	۰.۸	۱.۵	۱.۵	۲.۱	۰.۶	۰.۸	۱.۷	۱.۷	۱.۳	۰.۹	۰.۳	۰.۳	-۰.۳	۵.۸	۰.۰	۳.۵	۳.۶	
مهر	۰.۸	۱.۰	۱.۳	۰.۸	۱.۵	۱.۵	۰.۸	۰.۹	۱.۶	۱.۵	۵.۱	۱.۳	۰.۸	۰.۱	۰.۳	۱.۰	۸.۳	۰.۸	۶.۹	۴.۱	
آبان	۰.۸	۱.۰	۱.۳	۰.۸	۱.۵	۱.۵	۱.۴	۱.۳	۱.۸	۱.۲	۴.۲	۱.۰	۱.۲	۰.۱	۰.۴	۱.۲	۲.۷	۱.۸	۷.۶	۲.۷	
آذر	۱.۳	۱.۰	۱.۱	۰.۸	۱.۵	۱.۹	۱.۵	۲.۱	۳.۵	۱.۷	۱.۹	۰.۴	۱.۹	۱.۶	۱.۲	۱.۰	۳.۰	۴.۲	۲.۷	۱.۸	
دی	۱.۳	۱.۰	۱.۱	۰.۸	۱.۵	۱.۹	-۰.۷	۰.۴	۱۴.۲	۱.۴	۲.۳	۱.۰	۰.۶	۰.۶	۰.۸	۰.۰	۲.۰	۰.۵	۱.۷	۱.۹	
بهمن	۱.۳	۱.۰	۱.۱	۰.۸	۱.۵	۱.۹	-۰.۶	۰.۷	۳.۰	۲.۸	۵.۳	۰.۱	۰.۲	-۰.۱	۰.۷	۰.۰	۲.۸	۰.۷	۳.۳	۲.۷	
اسفند	۱.۵	۱.۳	۱.۲	۱.۱	۱.۱	۱.۱	۰.۳	۱.۷	۲.۴	۲.۷	۳.۸	۰.۹	۰.۵	۰.۳	۱.۶	۰.۴	۴.۵	۱.۸	۱.۶	۱.۶	

۱۳۹۵=۱۰۰

جدول ۹.۳.۱- درصد تغییر ماهانه و سالانه شاخص قیمت خوراکی ها، آشامیدنی ها و دخانیات مصرفی خانوارهای روستایی

دوره زمانی	۱۳۸۱	۱۳۸۲	۱۳۸۳	۱۳۸۴	۱۳۸۵	۱۳۸۶	۱۳۸۷	۱۳۸۸	۱۳۸۹	۱۳۹۰	۱۳۹۱	۱۳۹۲	۱۳۹۳	۱۳۹۴	۱۳۹۵	۱۳۹۶	۱۳۹۷	۱۳۹۸	۱۳۹۹	۱۴۰۰	۱۴۰۱
سال	۱۷.۴	۱۳.۶	۱۱.۴	۱۰.۵	۱۶.۰	۲۲.۵	۳۵.۶	۱۲.۱	۲۷.۰	۴۷.۲	۴۴.۸	۴۳.۳	۸.۹	۹.۸	۷.۳	۱۱.۸	۳۷.۳	۴۲.۲	۳۹.۹	۴۹.۴	
فروردین	۴.۴	۱.۲	۰.۸	۱.۱	۱.۴	۱.۲	۱۱.۳	۲.۳	۳.۰	۲.۳	۴.۷	۶.۸	۱.۳	۱.۵	-۰.۶	۳.۱	۳.۱	۱.۰	۵.۷	۲.۷	۵.۵
اردیبهشت	۴.۴	۱.۲	۰.۸	۱.۱	۱.۴	۱.۲	۲.۴	۰.۰	۰.۵	۴.۵	۳.۰	۰.۷	-۳.۲	۰.۹	-۰.۶	-۱.۳	۰.۵	-۱.۲	۰.۷	-۰.۷	۲.۳
خرداد	۰.۹	۰.۴	۰.۱	-۰.۵	۰.۶	-۰.۸	۳.۲	۱.۲	-۰.۹	۱.۶	۰.۷	۳.۱	-۰.۹	۰.۱	۱.۷	-۰.۹	۴.۶	-۰.۱	۲.۵	۲.۹	۲۶.۷
تیر	۰.۹	۰.۴	۰.۱	-۰.۵	۰.۶	-۰.۸	۱.۳	۱.۴	۰.۹	۱.۰	۷.۸	۳.۰	۲.۶	۱.۴	۱.۶	۰.۱	۳.۱	۰.۱	۶.۷	۲.۹	۵.۷
مرداد	۰.۹	۰.۴	۰.۱	-۰.۵	۰.۶	-۰.۸	۰.۹	۳.۲	۱.۵	۱.۴	۲.۹	۱.۸	۱.۸	۰.۶	۲.۴	۰.۳	۸.۷	-۰.۹	۲.۹	۴.۲	
شهریور	۰.۴	۱.۰	۱.۵	۰.۸	۲.۶	۱.۷	۳.۳	۰.۶	۰.۸	۱.۱	۰.۹	۰.۷	۰.۱	-۰.۳	-۰.۱	-۱.۵	۶.۰	-۱.۵	۲.۸	۴.۴	
مهر	۰.۴	۱.۰	۱.۵	۰.۸	۲.۶	۱.۷	۰.۵	۰.۶	۱.۶	۱.۳	۴.۲	۱.۱	۰.۴	-۱.۳	-۰.۴	۰.۱	۱.۰	۰.۲	۵.۶	۵.۲	
آبان	۰.۴	۱.۰	۱.۵	۰.۸	۲.۶	۱.۷	۲.۲	۱.۸	۲.۷	۱.۴	۵.۲	۰.۷	۱.۶	-۰.۶	۰.۶	۲.۴	۳.۰	۱.۶	۱۴.۰	۳.۳	
آذر	۲.۱	۱.۳	۱.۶	۱.۰	۲.۷	۲.۱	۲.۷	۲.۱	۲.۵	۶.۳	۲.۵	۱.۷	۰.۳	۱.۶	۳.۰	۲.۰	۴.۳	۵.۰	۳.۹	۱.۶	
دی	۲.۱	۱.۳	۱.۶	۱.۰	۲.۷	۲.۸	-۲.۰	۰.۴	۱۵.۶	۲.۰	۲.۱	۱.۵	۰.۲	۱.۲	۱.۰	۰.۲	۲.۸	-۰.۵	۱.۱	۱.۸	
بهمن	۲.۱	۱.۳	۱.۶	۱.۰	۲.۷	۲.۸	-۱.۵	۱.۰	۴.۶	۴.۱	۶.۵	-۰.۳	-۰.۲	-۰.۵	-۰.۲	۱.۴	۴.۲	۰.۷	۵.۳	۴.۱	
اسفند	۱.۲	۰.۸	۱.۱	۱.۴	۱.۲	۱.۲	۰.۲	۲.۸	۳.۶	۴.۴	۶.۰	۰.۸	۰.۳	۰.۴	۴.۳	۰.۶	۶.۵	۲.۲	۱.۲	۱.۷	

۱۳۹۵=۱۰۰

جدول ۹.۳.۲- درصد تغییر ماهانه و سالانه شاخص قیمت کالاهای غیر خوراکی و خدمات مصرفی خانوارهای روستایی

دوره زمانی	۱۳۸۱	۱۳۸۲	۱۳۸۳	۱۳۸۴	۱۳۸۵	۱۳۸۶	۱۳۸۷	۱۳۸۸	۱۳۸۹	۱۳۹۰	۱۳۹۱	۱۳۹۲	۱۳۹۳	۱۳۹۴	۱۳۹۵	۱۳۹۶	۱۳۹۷	۱۳۹۸	۱۳۹۹	۱۴۰۰	۱۴۰۱
سال	۱۵.۶	۱۵.۵	۱۵.۳	۱۳.۱	۹.۸	۱۳.۰	۱۹.۵	۸.۷	۱۳.۳	۲۵.۰	۲۴.۶	۳۰.۵	۱۷.۸	۱۱.۲	۷.۲	۶.۹	۲۱.۸	۳۳.۵	۳۵.۸	۳۷.۲	
فروردین	۳.۵	۱.۸	۱.۷	۱.۲	۰.۹	۱.۱	۲.۶	۰.۳	۰.۷	۰.۱	۰.۸	۱.۶	۱.۶	۰.۹	۰.۷	۱.۳	۰.۷	۲.۰	۱.۲	۳.۱	۲.۶
اردیبهشت	۳.۵	۱.۸	۱.۷	۱.۲	۰.۹	۱.۱	۲.۳	۰.۳	۱.۱	۱.۸	۱.۱	۲.۲	۲.۲	۱.۰	۰.۳	۰.۴	۱.۲	۳.۱	۳.۲	۲.۰	۳.۴
خرداد	۱.۰	۱.۳	۱.۰	۱.۲	۰.۷	۱.۴	۲.۶	۰.۵	۰.۹	۱.۹	۱.۴	۲.۴	۱.۵	۱.۴	۰.۵	۰.۱	۱.۵	۱.۵	۲.۰	۲.۳	۵.۲
تیر	۱.۰	۱.۳	۱.۰	۱.۲	۰.۷	۱.۴	۲.۰	۰.۶	۰.۸	۱.۲	۲.۲	۲.۲	۱.۹	۱.۰	۱.۵	۱.۱	۳.۳	۳.۳	۵.۲	۳.۴	۳.۹
مرداد	۱.۰	۱.۳	۱.۰	۱.۲	۰.۷	۱.۴	۱.۱	۰.۹	۰.۹	۲.۰	۱.۷	۱.۹	۱.۹	۰.۹	۰.۸	۰.۶	۳.۹	۱.۳	۳.۵	۲.۳	
شهریور	۱.۱	۱.۱	۱.۲	۰.۸	۰.۶	۱.۳	۱.۰	۰.۷	۰.۸	۲.۱	۲.۳	۱.۸	۱.۸	۰.۷	۰.۵	۰.۶	۵.۷	۱.۲	۴.۰	۲.۹	
مهر	۱.۱	۱.۱	۱.۲	۰.۸	۰.۶	۱.۳	۱.۱	۱.۳	۱.۵	۱.۶	۵.۸	۱.۴	۱.۲	۱.۲	۰.۷	۱.۵	۶.۹	۲.۱	۷.۸	۳.۱	
آبان	۱.۱	۱.۱	۱.۲	۰.۸	۰.۶	۱.۳	۰.۶	۰.۸	۰.۸	۱.۱	۳.۴	۱.۲	۱.۲	۰.۹	۰.۵	۰.۳	۲.۵	۲.۰	۲.۶	۲.۲	
آذر	۰.۶	۰.۸	۰.۸	۰.۷	۰.۶	۱.۳	۰.۹	۰.۸	۰.۶	۱.۲	۲.۱	۰.۵	۰.۵	۰.۸	۰.۵	۰.۲	۱.۹	۳.۶	۱.۵	۲.۰	
دی	۰.۶	۰.۸	۰.۸	۰.۷	۰.۶	۱.۳	۰.۴	۰.۴	۱۲.۶	۱.۰	۲.۴	۰.۵	۰.۵	۱.۰	۰.۷	-۰.۱	۱.۴	۱.۳	۲.۳	۲.۰	
بهمن	۰.۶	۰.۸	۰.۸	۰.۷	۰.۶	۱.۳	۰.۳	۰.۴	۱.۲	۱.۹	۴.۵	۰.۴	۰.۴	۰.۶	۰.۲	۰.۲	۱.۷	۰.۸	۱.۵	۱.۴	
اسفند	۱.۸	۱.۷	۱.۲	۰.۹	۱.۱	۱.۱	۰.۵	۰.۷	۱.۱	۱.۵	۲.۰	۰.۹	۰.۷	۰.۳	-۰.۱	۰.۳	۲.۹	۱.۴	۱.۹	۱.۴	